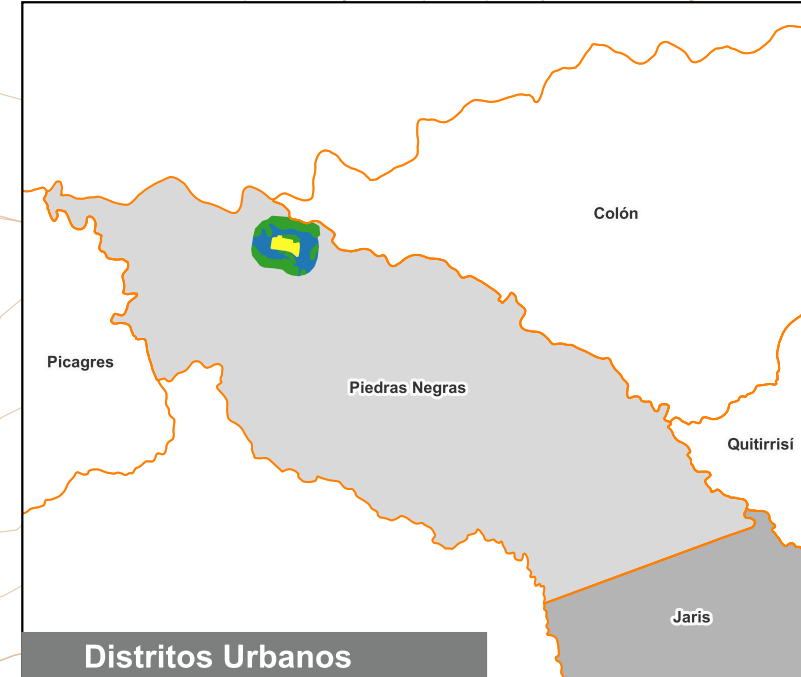
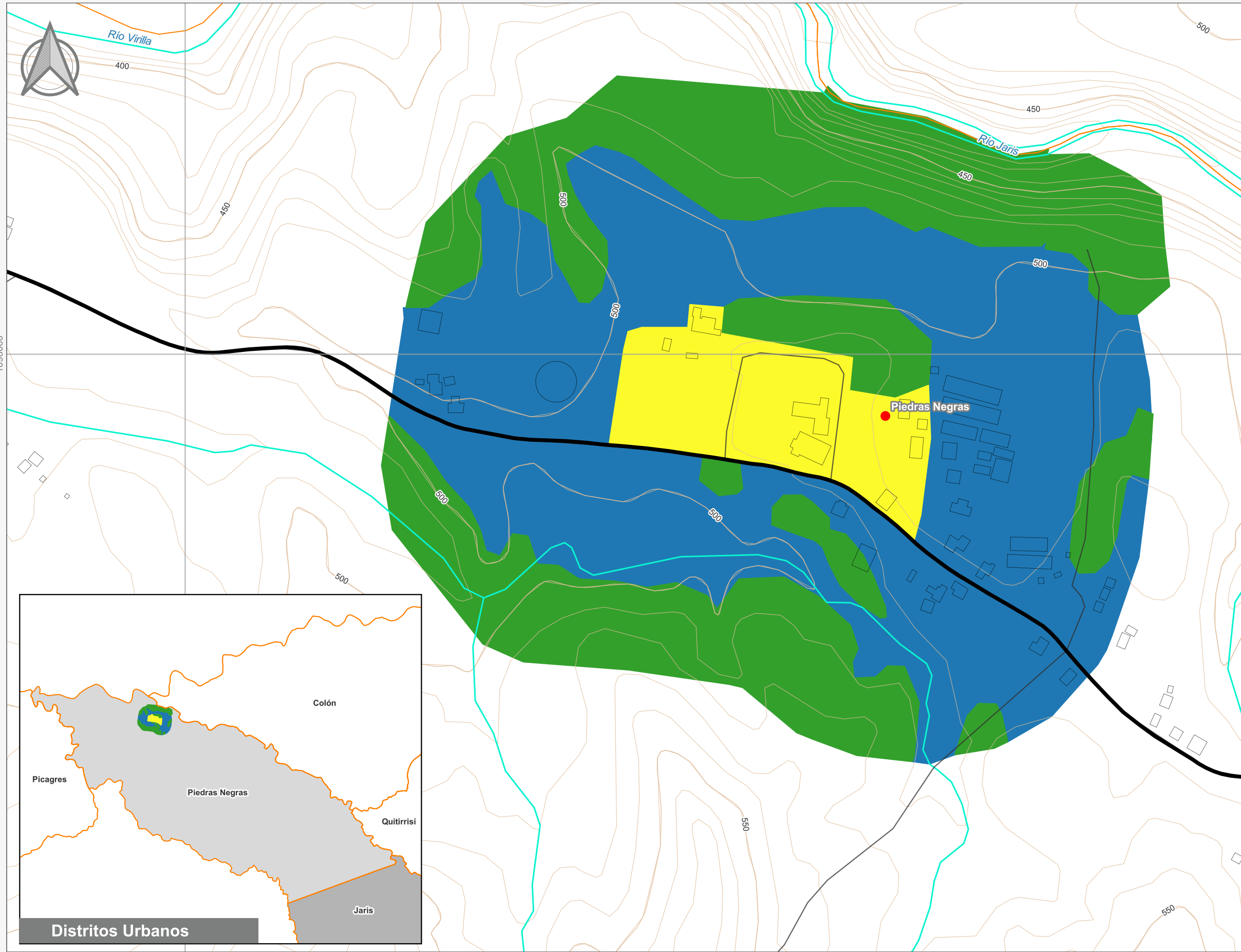


Cuadrante Urbano

Provincia: San José | Cantón: Mora | Distrito: Piedras Negras



Simbología

- Toponimia
- Red Vial Nacional
- Red Vial Cantonal
- Hidrografía
- Curvas de nivel
- Límite distrital

Delimitación del Cuadrante Urbano

- Cuadrante Urbano
- Áreas de Expansión
- Áreas con Restricciones

Escala

1:3 500

0 125 250 m



Elaboración: Instituto Nacional de Vivienda y Urbanismo

Fuente: Google Earth/ SNIT

Proyección: CRTM 05

Datum: WGS 84

Fecha: Julio 2023

