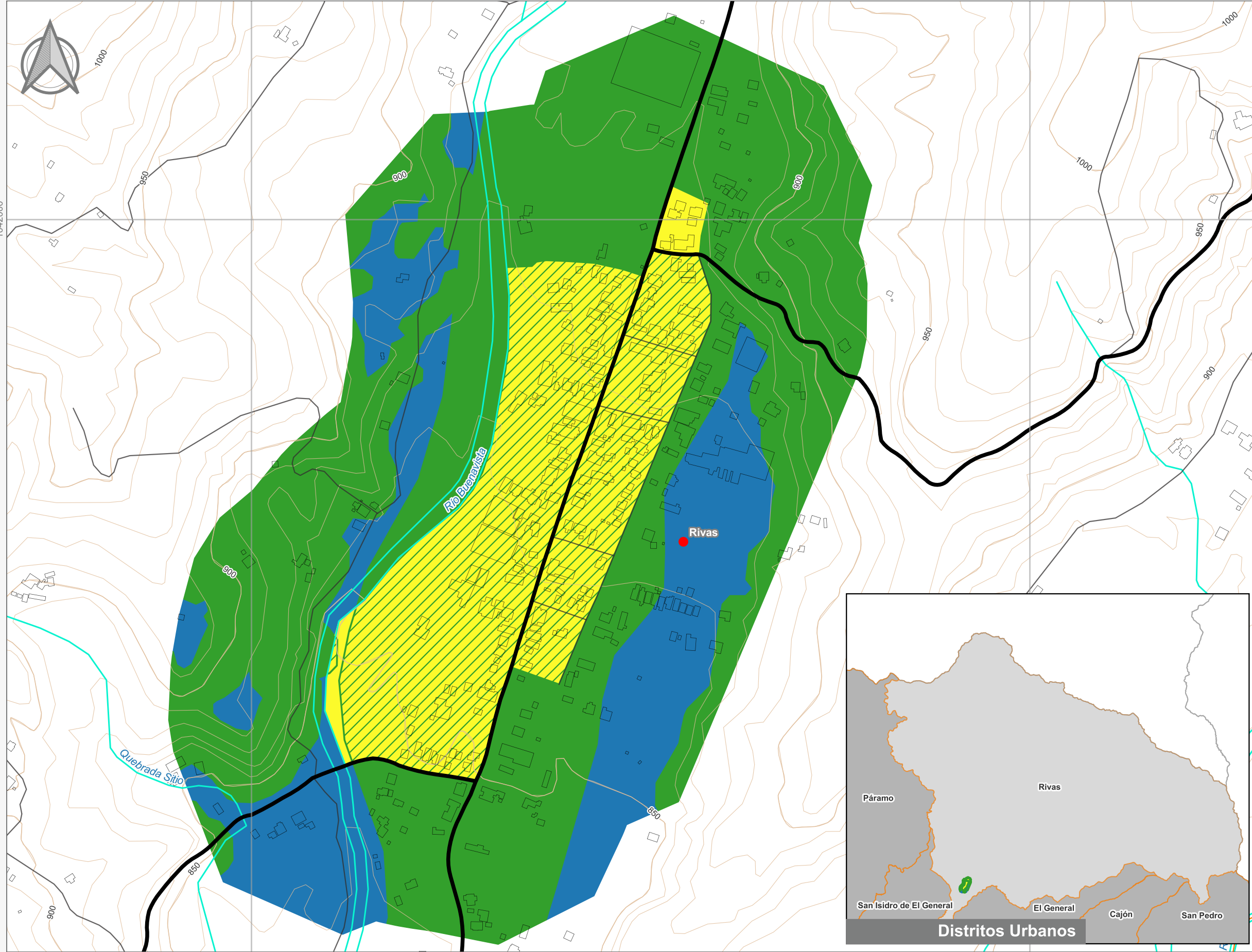


Cuadrante Urbano
Provincia: San José | Cantón: Pérez Zeledón | Distrito: Rivas



Simbología

- Toponimia
- Red Vial Nacional
- Red Vial Cantonal
- Hidrografía
- Curvas de nivel
- Límite distrital
- Delimitación del Cuadrante Urbano**
- Cuadrante Urbano
- Áreas de Expansión
- Áreas con Restricciones
- Áreas con Restricciones dentro de Cuadrante Urbano

Escala

1:5.000

0 200 400 m



Elaboración: Instituto Nacional de Vivienda y Urbanismo

Fuente: Google Earth/ SNIT
Proyección: CRTM 05
Datum: WGS 84
Fecha: Julio 2023

