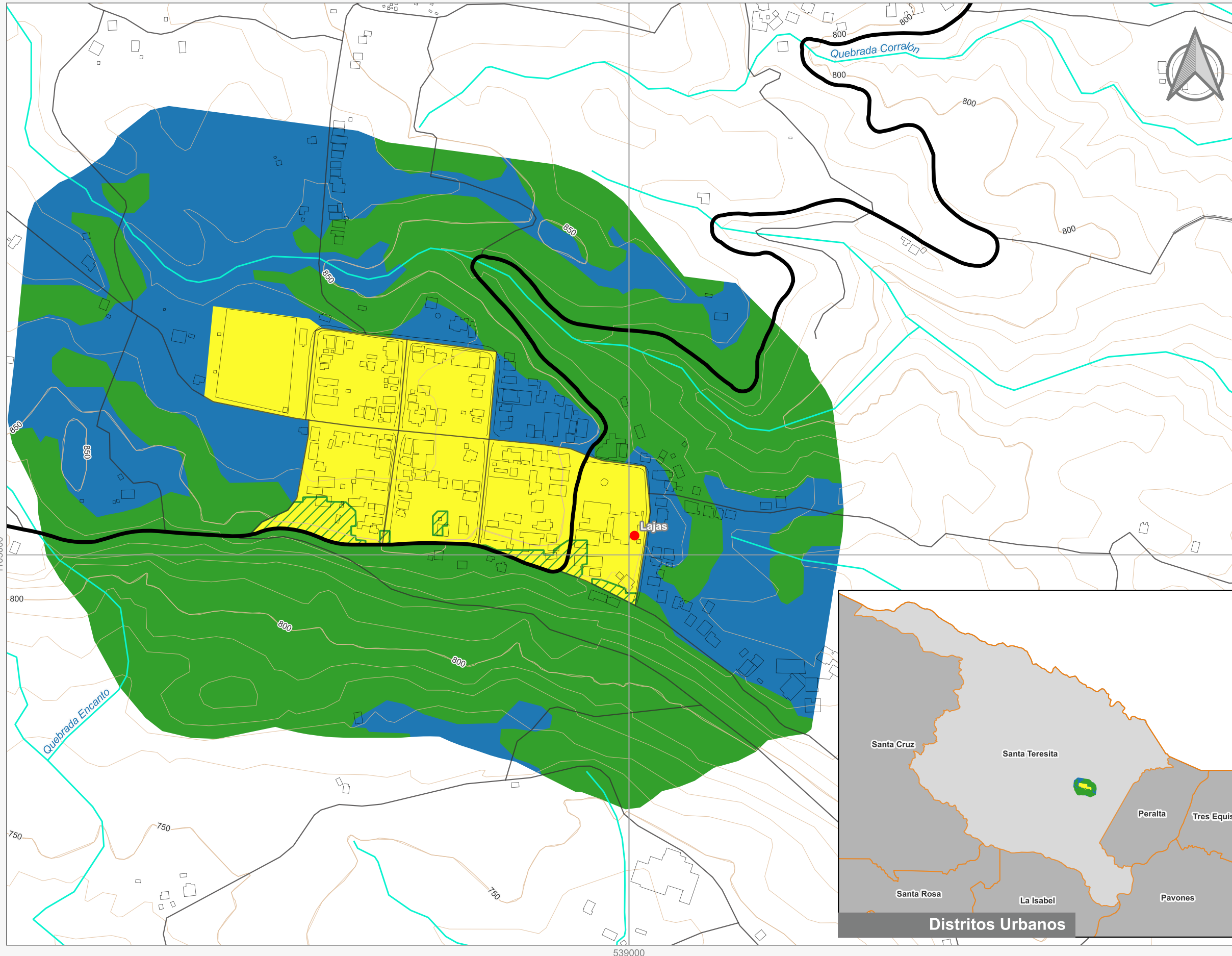


Cuadrante Urbano
Provincia: Cartago | Cantón: Turrialba | Distrito: Santa Teresita



Simbología

- Toponimia
- Red Vial Nacional
- Red Vial Cantonal
- Hidrografía
- Curvas de nivel
- Límite distrital

Delimitación del Cuadrante Urbano

- Cuadrante Urbano
- Áreas de Expansión
- Áreas con Restricciones
- ▨ Áreas con Restricciones dentro de Cuadrante Urbano

Escala

1:4.000

0 150 300 m



Elaboración: Instituto Nacional de Vivienda y Urbanismo

Fuente: Google Earth/ SNIT
Proyección: CRTM 05
Datum: WGS 84
Fecha: Junio 2023

