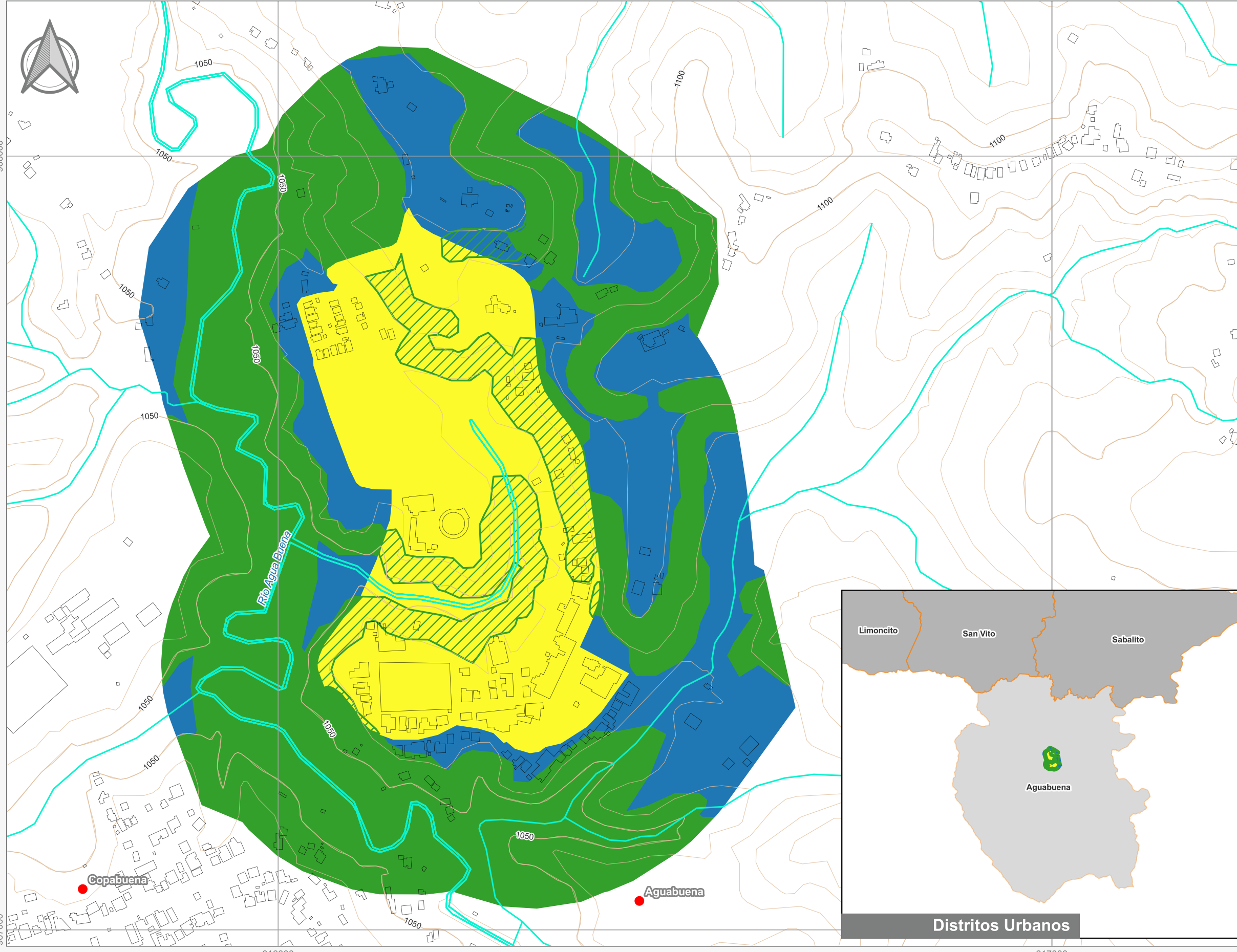


Cuadrante Urbano  
Provincia: Puntarenas | Cantón: Coto Brus | Distrito: Aguabuena



### Simbología

- Toponimia
- Red Vial Nacional
- Red Vial Cantonal
- Hidrografía
- Curvas de nivel
- Límite distrital

#### Delimitación del Cuadrante Urbano

- Cuadrante Urbano
- Áreas de Expansión
- Áreas con Restricciones
- ▨ Áreas con Restricciones dentro de Cuadrante Urbano

### Escala

1:5 000

0 150 300 m

### Diagrama de Ubicación

The location diagram shows the study area (Área de estudio) in red on a map of the province of Puntarenas. It also shows the surrounding districts: Limoncito, San Vito, Sabalito, and Aguabuena. The map includes labels for the Océano Pacífico and Mar Caribe, and a coordinate grid with values 400000, 600000, 1000000, and 1200000.

Elaboración: Instituto Nacional de Vivienda y Urbanismo

Fuente: Google Earth/ SNIT  
Proyección: CRTM 05  
Datum: WGS 84  
Fecha: Mayo 2023

### Distritos Urbanos

This map shows the urban districts of Puntarenas province: Limoncito, San Vito, Sabalito, and Aguabuena. The Aguabuena district is highlighted with a green and yellow icon, indicating its location relative to the other districts.

